



**TIME:** San  
Isidro

Lanzamiento

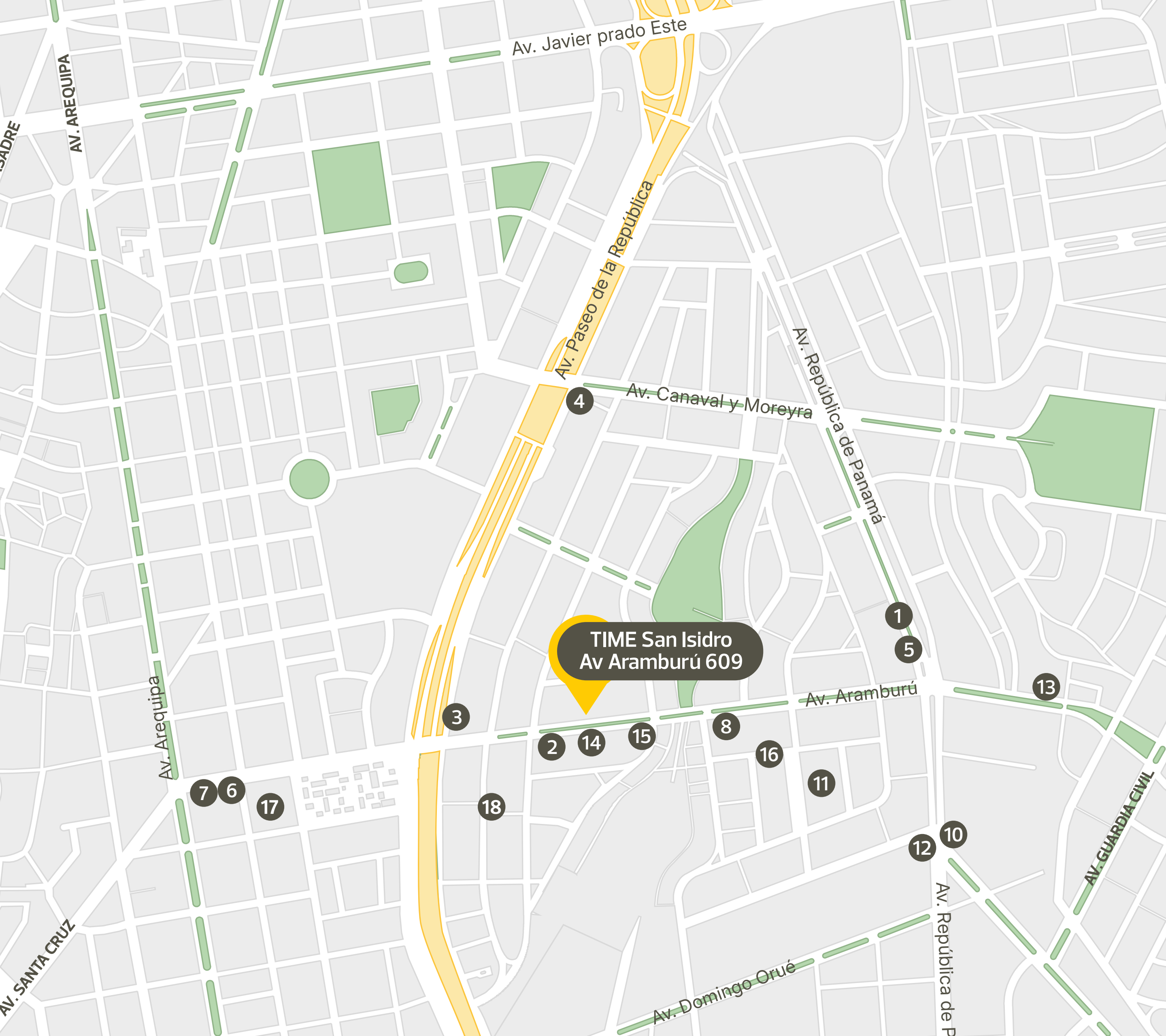
marcan<sup>^</sup>



Descubre nuestro  
nuevo proyecto de  
oficinas boutique  
desde 21 m<sup>2</sup>.\*

\*Áreas aproximadas, disponibles hasta agotar stock.

marcan<sup>^</sup>



## En la zona de mayor potencial de San Isidro financiero.

### Instituciones públicas

1. Ministerio de Vivienda, Construcción y Saneamiento
2. DIRCRI
3. Comunidad Andina
4. PetroPerú

### Bancos y notarías

5. Banco de la Nación
6. BCP
7. BBVA
8. Notaría Leyton
9. Notaría Velarde Sussoni

### Comercio

10. Euromotors
11. Metro
12. One Premium
13. Mercedes Benz

### Restaurantes

14. María Almenara
15. Kasamama Buffet
16. Carbón y Punto

### Centros de Salud

17. Hospital Central FAP
18. Clínica Santa María



Lobby de  
Ingreso

marcan<sup>^</sup>

\*Imagen referencial



Hall de  
ascensores

marcan<sup>^</sup>

\*Imagen referencial



Salas de  
reuniones

marcan<sup>^</sup>

\*Imagen referencial



## Directorio

marcan<sup>^</sup>

\*Imagen referencial



Auditorio  
SUM

marcan<sup>^</sup>

\*Imagen referencial



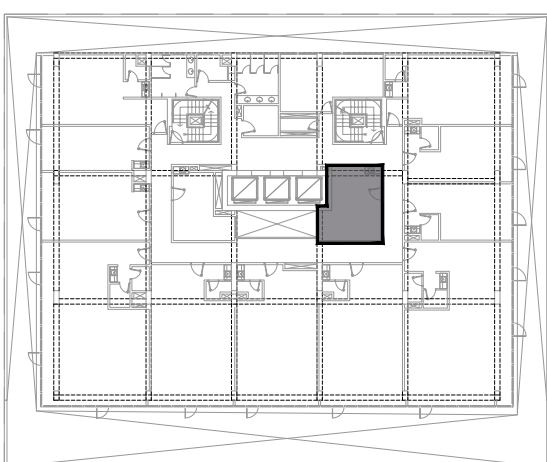
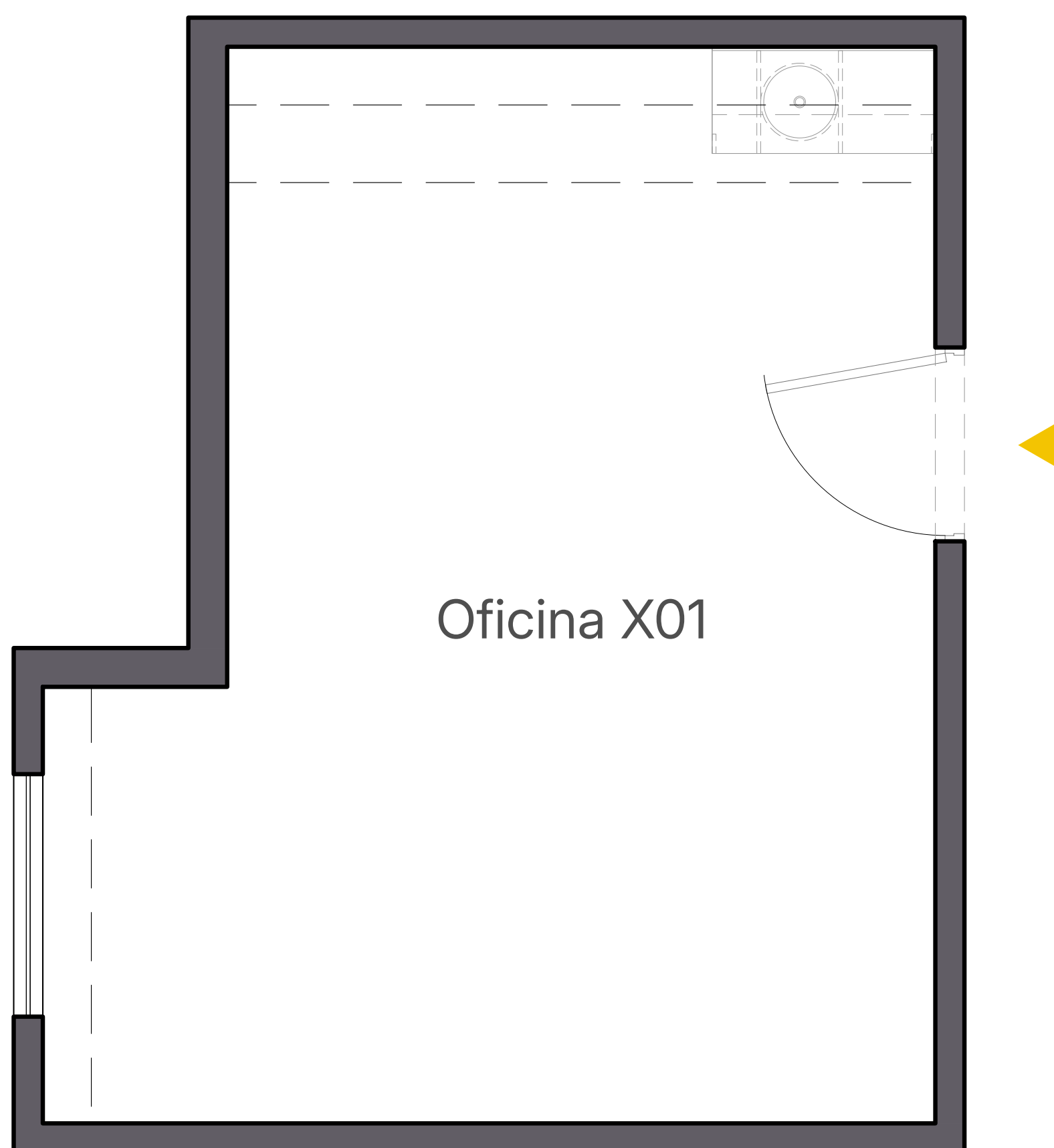


Descubre tu  
nueva oficina.

marcan<sup>^</sup>

# Oficina X01

26.44 m<sup>2</sup> Vista interna



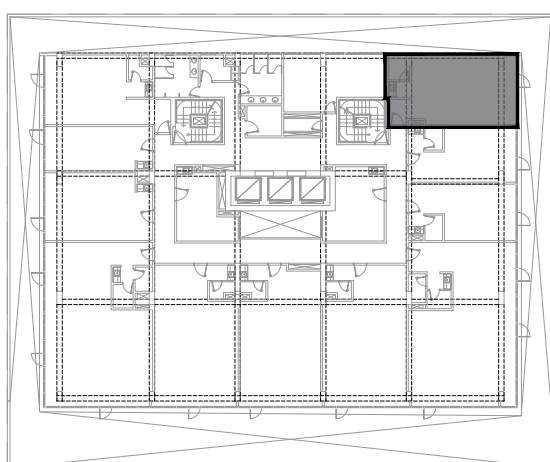
AV. ARAMBURÚ

\*Imágenes, áreas y dimensiones constituyen datos referenciales y aproximados, podrían sufrir variaciones en exceso o defecto a la finalización de la obra.  
\*\*Algunos elementos no estructurales como dinteles y cerramientos en general podrían ser de drywall.  
Ubicación del Proyecto: Av. Aramburú 609, San Isidro.

# Oficina X02

52.51 m<sup>2</sup>

Vista lateral



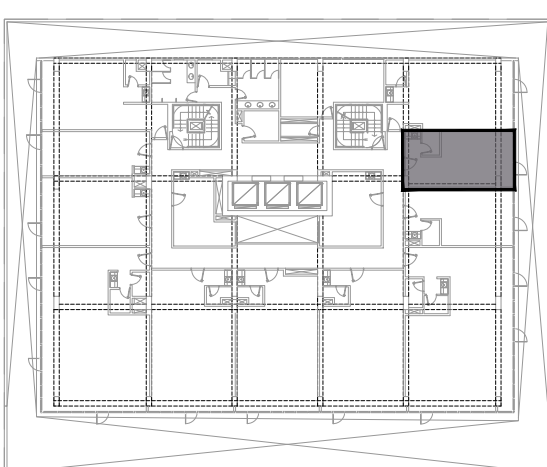
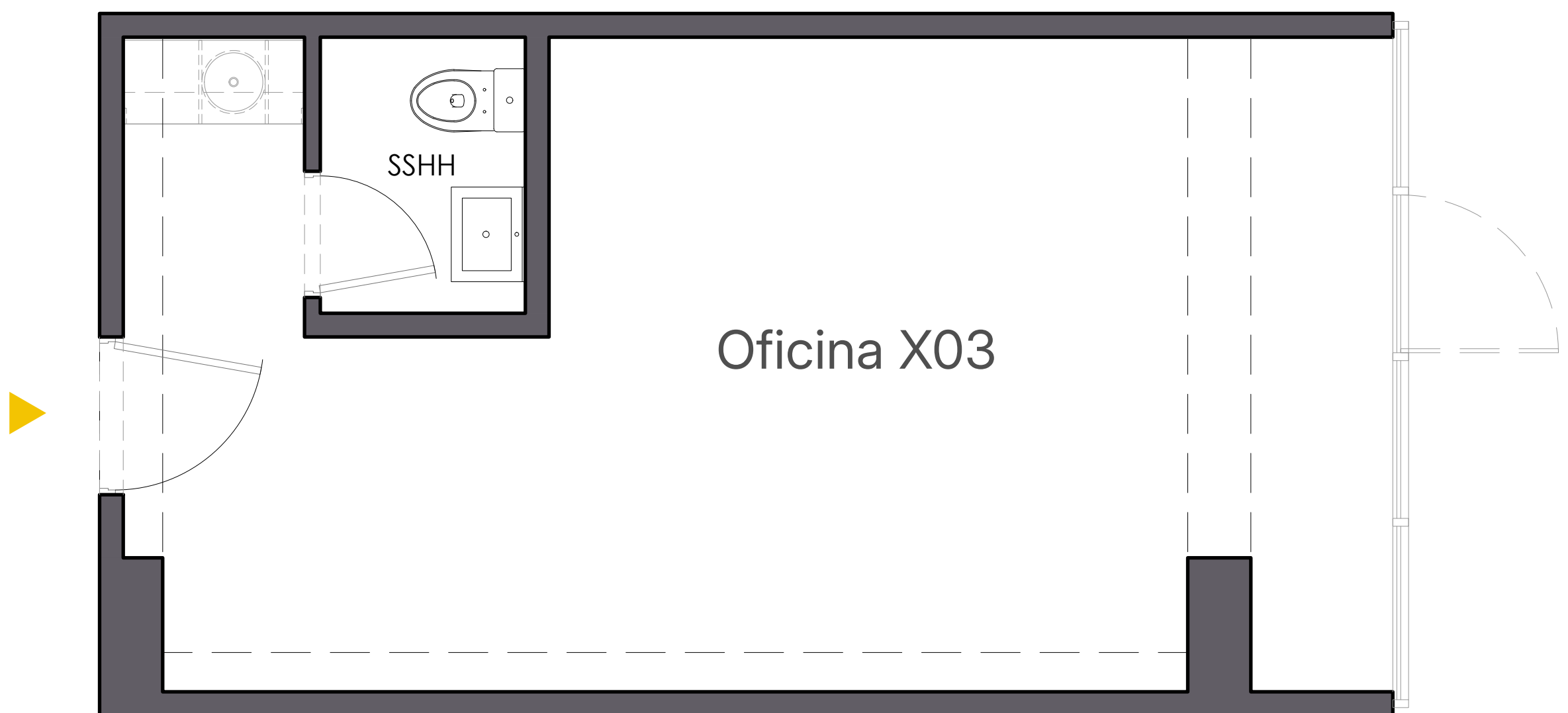
AV. ARAMBURÚ

\*Imágenes, áreas y dimensiones constituyen datos referenciales y aproximados, podrían sufrir variaciones en exceso o defecto a la finalización de la obra.  
\*\*Algunos elementos no estructurales como dinteles y cerramientos en general podrían ser de drywall.  
Ubicación del Proyecto: Av. Aramburú 609, San Isidro.

# Oficina X03

35.69 m<sup>2</sup>

Vista lateral

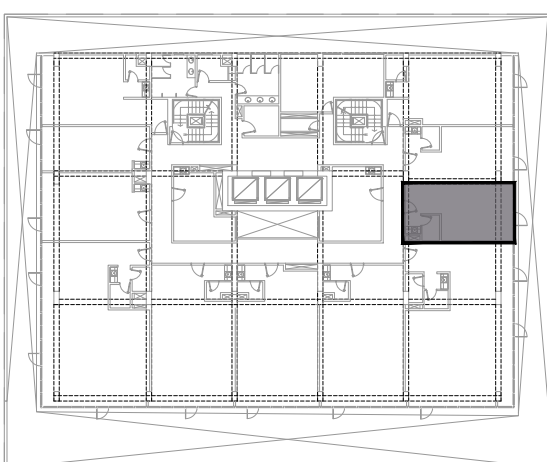


\*Imágenes, áreas y dimensiones constituyen datos referenciales y aproximados, podrían sufrir variaciones en exceso o defecto a la finalización de la obra.  
\*\*Algunos elementos no estructurales como dinteles y cerramientos en general podrían ser de drywall.  
Ubicación del Proyecto: Av. Aramburú 609, San Isidro.

# Oficina X04

35.89 m<sup>2</sup>

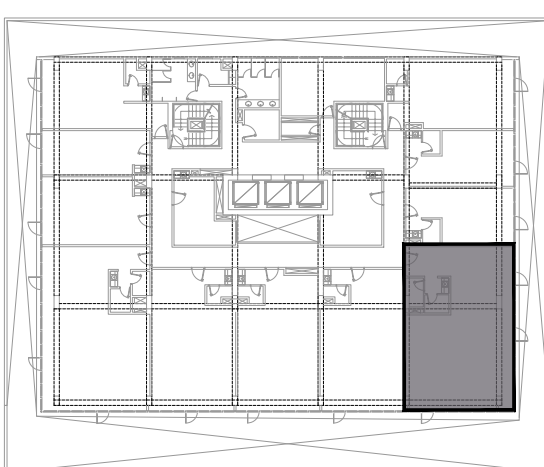
Vista lateral



\*Imágenes, áreas y dimensiones constituyen datos referenciales y aproximados, podrían sufrir variaciones en exceso o defecto a la finalización de la obra.  
\*\*Algunos elementos no estructurales como dinteles y cerramientos en general podrían ser de drywall.  
Ubicación del Proyecto: Av. Aramburú 609, San Isidro.

# Oficina X05

101.67 m<sup>2</sup> Vista fachada



AV. ARAMBURÚ

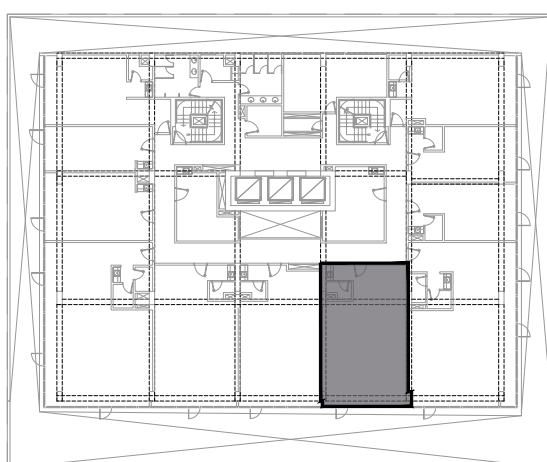
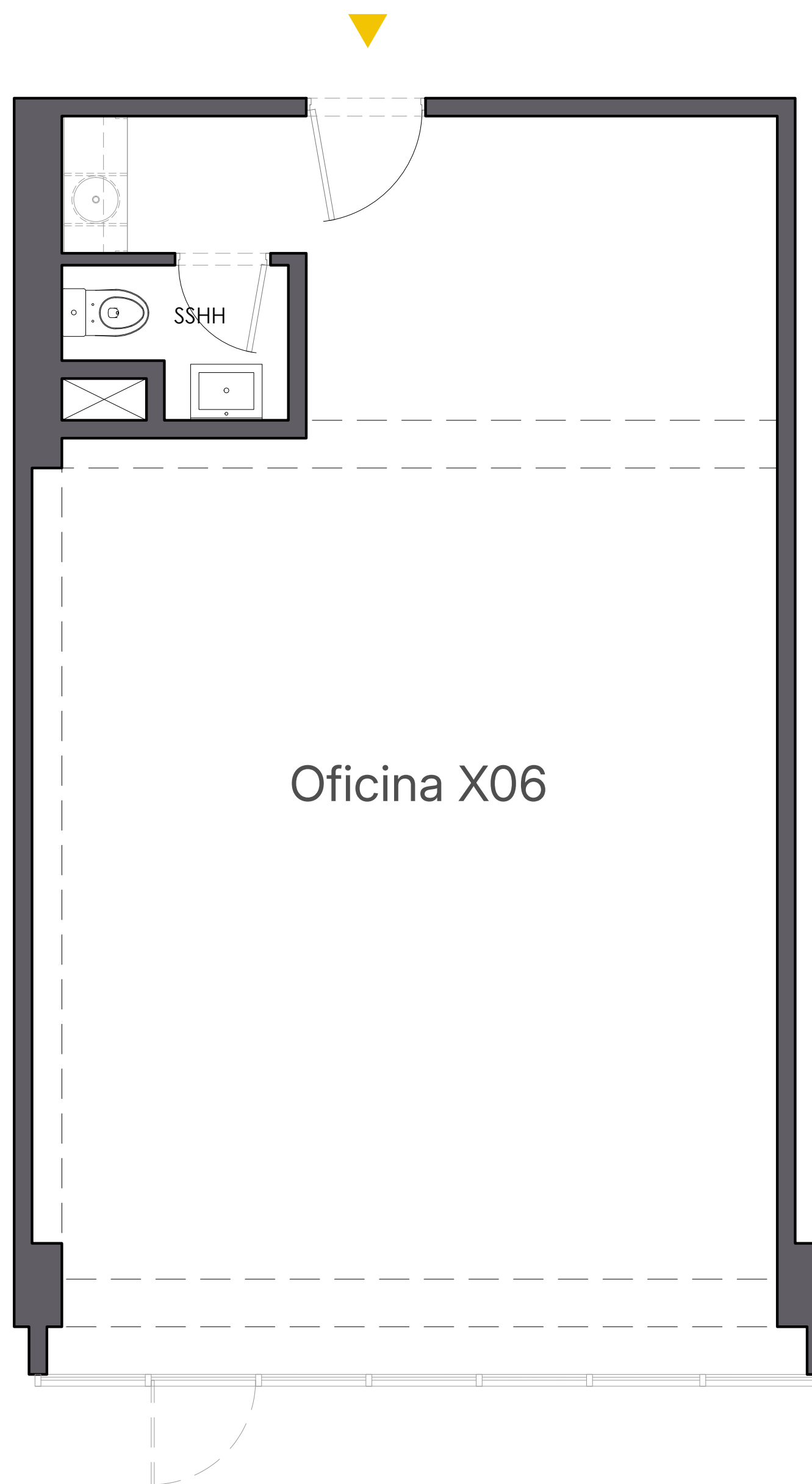
\*Imágenes, áreas y dimensiones constituyen datos referenciales y aproximados, podrían sufrir variaciones en exceso o defecto a la finalización de la obra.

\*\*Algunos elementos no estructurales como dinteles y cerramientos en general podrían ser de drywall. Ubicación del Proyecto: Av. Aramburú 609, San Isidro.

# Oficina X06

68.71 m<sup>2</sup>

Vista fachada



AV. ARAMBURÚ

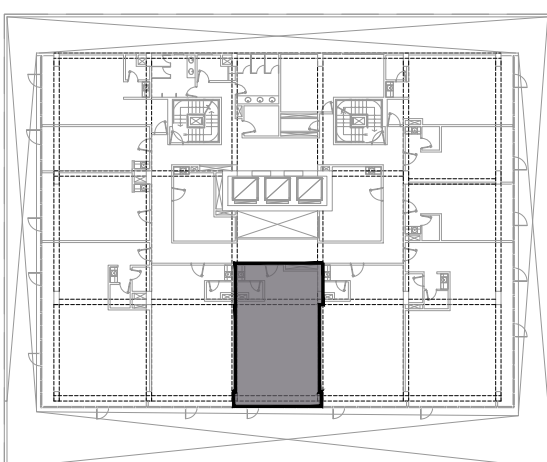
\*Imágenes, áreas y dimensiones constituyen datos referenciales y aproximados, podrían sufrir variaciones en exceso o defecto a la finalización de la obra.

\*\*Algunos elementos no estructurales como dinteles y cerramientos en general podrían ser de drywall. Ubicación del Proyecto: Av. Aramburú 609, San Isidro.

# Oficina X07

66.09 m<sup>2</sup>

Vista fachada



AV. ARAMBURÚ

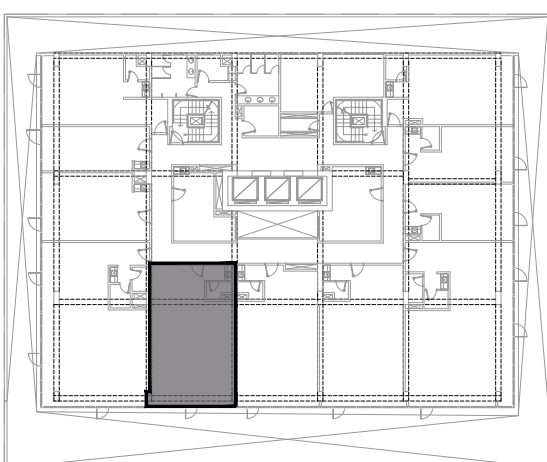
\*Imágenes, áreas y dimensiones constituyen datos referenciales y aproximados, podrían sufrir variaciones en exceso o defecto a la finalización de la obra.  
\*\*Algunos elementos no estructurales como dinteles y cerramientos en general podrían ser de drywall.  
Ubicación del Proyecto: Av. Aramburú 609, San Isidro.



# Oficina X08

68.63 m<sup>2</sup>

Vista fachada

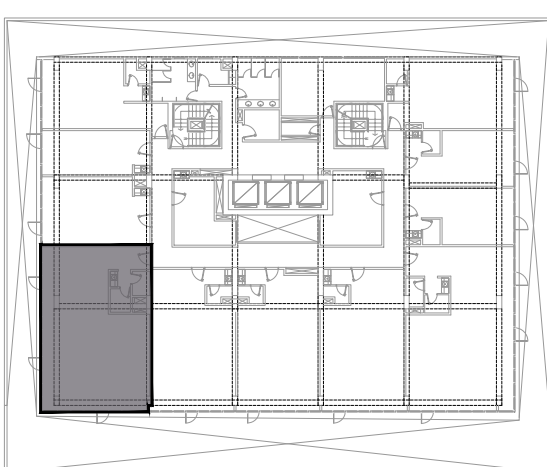


\*Imágenes, áreas y dimensiones constituyen datos referenciales y aproximados, podrían sufrir variaciones en exceso o defecto a la finalización de la obra.

\*\*Algunos elementos no estructurales como dinteles y cerramientos en general podrían ser de drywall. Ubicación del Proyecto: Av. Aramburú 609, San Isidro.

# Oficina X09

101.30 m<sup>2</sup> Vista fachada



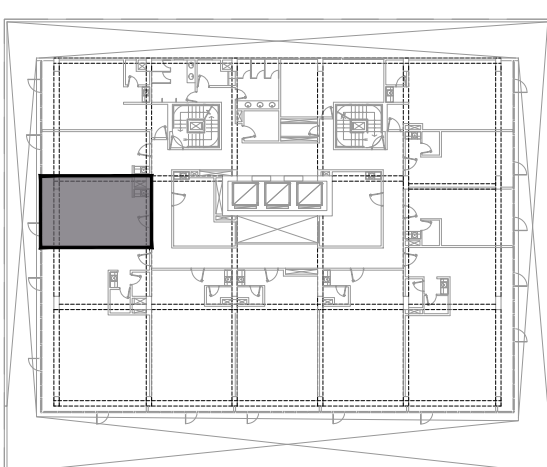
AV. ARAMBURÚ

\*Imágenes, áreas y dimensiones constituyen datos referenciales y aproximados, podrían sufrir variaciones en exceso o defecto a la finalización de la obra.  
 \*\*Algunos elementos no estructurales como dinteles y cerramientos en general podrían ser de drywall.  
 Ubicación del Proyecto: Av. Aramburú 609, San Isidro.

# Oficina X10

42.83 m<sup>2</sup>

Vista lateral



AV. ARAMBURÚ

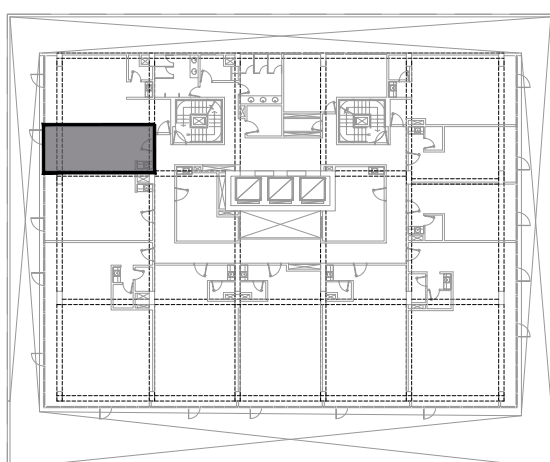
\*Imágenes, áreas y dimensiones constituyen datos referenciales y aproximados, podrían sufrir variaciones en exceso o defecto a la finalización de la obra.

\*\*Algunos elementos no estructurales como dinteles y cerramientos en general podrían ser de drywall.  
Ubicación del Proyecto: Av. Aramburú 609, San Isidro.

# Oficina X11

28.58 m<sup>2</sup>

Vista lateral



AV. ARAMBURÚ

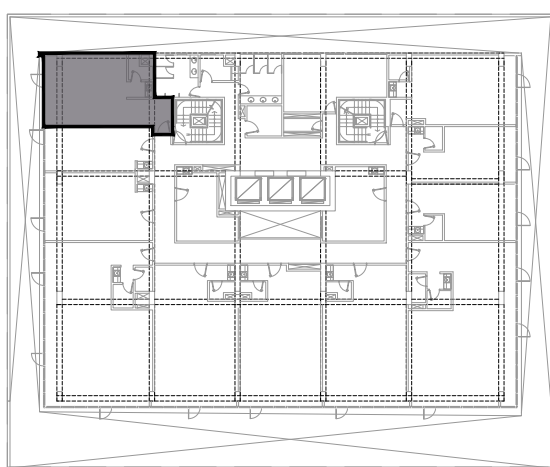
\*Imágenes, áreas y dimensiones constituyen datos referenciales y aproximados, podrían sufrir variaciones en exceso o defecto a la finalización de la obra.

\*\*Algunos elementos no estructurales como dinteles y cerramientos en general podrían ser de drywall. Ubicación del Proyecto: Av. Aramburú 609, San Isidro.

# Oficina X12

48.05 m<sup>2</sup>

Vista lateral



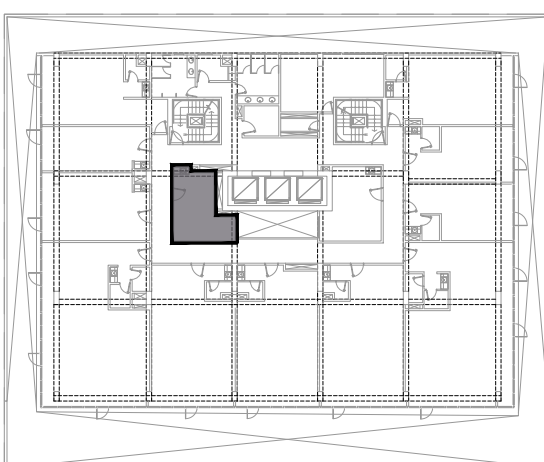
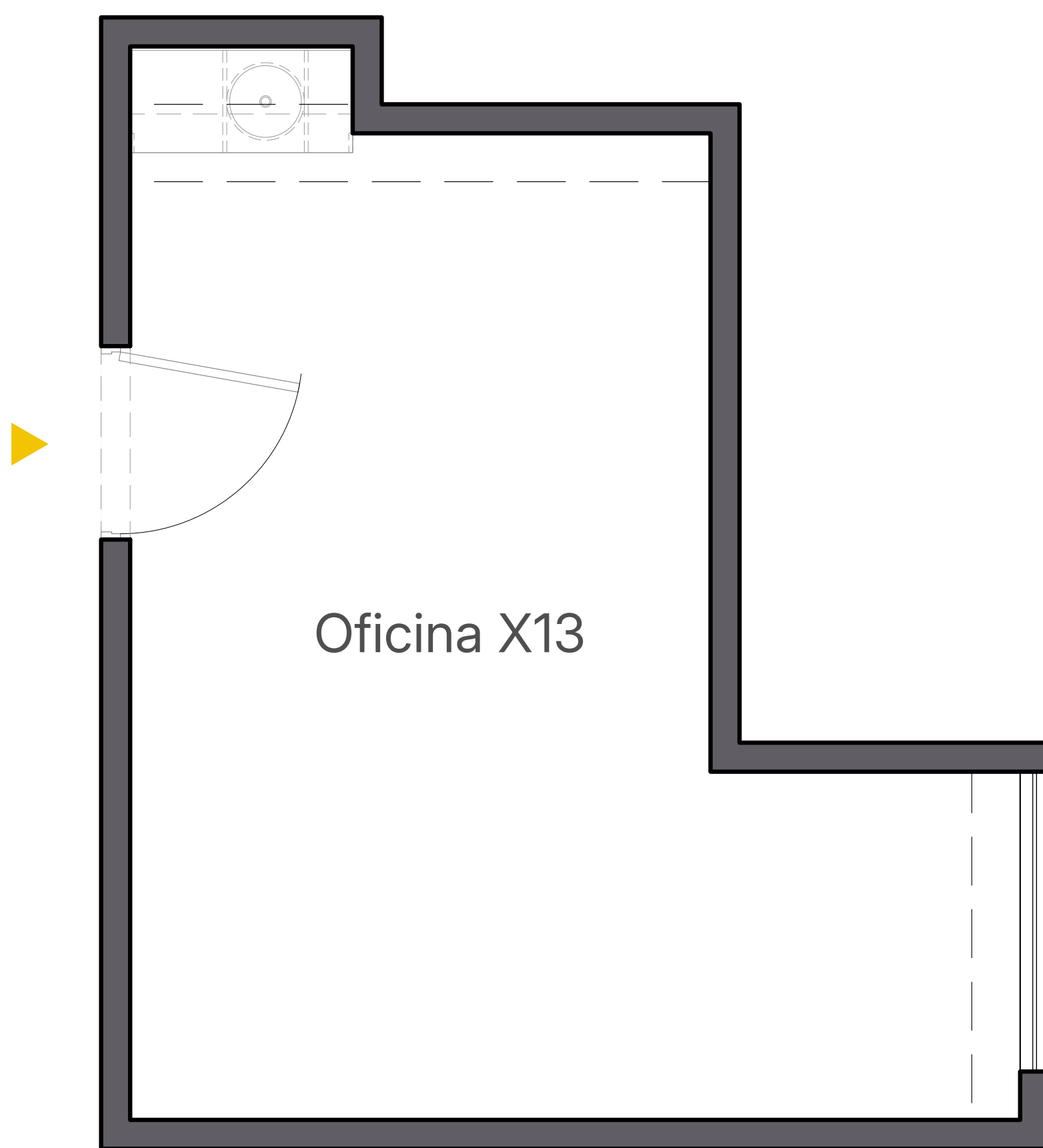
AV. ARAMBURÚ

\*Imágenes, áreas y dimensiones constituyen datos referenciales y aproximados, podrían sufrir variaciones en exceso o defecto a la finalización de la obra.  
\*\*Algunos elementos no estructurales como dinteles y cerramientos en general podrían ser de drywall.  
Ubicación del Proyecto: Av. Aramburú 609, San Isidro.

# Oficina X13

21.83 m<sup>2</sup>

Vista interna



AV. ARAMBURÚ

\*Imágenes, áreas y dimensiones constituyen datos referenciales y aproximados, podrían sufrir variaciones en exceso o defecto a la finalización de la obra.

\*\*Algunos elementos no estructurales como dinteles y cerramientos en general podrían ser de drywall. Ubicación del Proyecto: Av. Aramburú 609, San Isidro.

# marcan<sup>^</sup>

Av. Aramburú 609 - San Isidro  
Enero 2025

---

Las fotografías e imágenes contenidas en este anillado son referenciales y tienen la única finalidad de mostrar una aproximación a la apariencia final del edificio "Time San Isidro". Las imágenes, áreas y especificaciones de acabados son referenciales y podrían sufrir variaciones a la finalización de la obra. Para acceder a más información sobre la inmobiliaria, el proyecto, las unidades inmobiliarias ofertadas, condiciones especiales de venta y/o condición sismorresistente de los inmuebles ofertados, podrá consultar la página [www.marcan.com.pe](http://www.marcan.com.pe). Se recomienda revisar la Central de Información de Promotores Inmobiliarios y/o Empresas Constructoras de Unidades Inmobiliarias a cargo del Ministerio de Vivienda, el Registro de Infracciones y Sanciones a cargo del INDECOPI y el portal "Mira a quién le compras", también a cargo del Indecopi. Para cualquier queja, reclamo o denuncia, escríbanos al correo [sac@marcan.com.pe](mailto:sac@marcan.com.pe). El proyecto "Time San Isidro" es desarrollado por INMOBILIARIA AMPATO S.A. (RUC. 20544914333), empresa que forma parte del Grupo Marcan.